

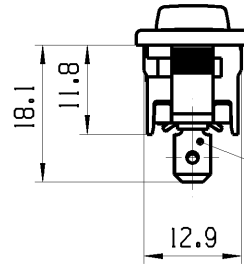
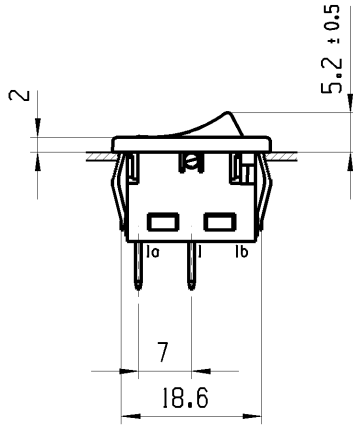
THIS DRAWING IS THE EXCLUSIVE PROPERTY OF MARQUARDT. WITHOUT THEIR CONSENT IT MAY NOT BE REPRODUCED OR GIVEN TO THIRD PARTIES.

CONFIDENTIAL

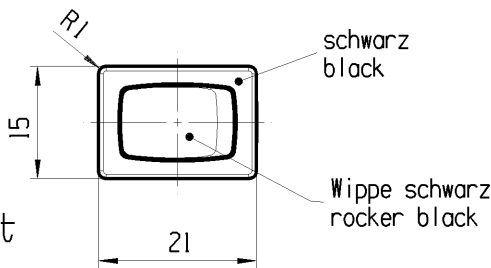
VERTRAULICH

Alle Rechte bei Marquardt, auch fuer den Fall von Schutzrechtsanmeldungen. Jede Veruegungsbefuegnis, wie Kopier- und Weitergaberecht, bei uns.

1	2	3	4
Empfohlener Ausschnitt fuer Rastbefestigung (Grat gegenueber Bestueckungsseite) recommended cut-out for snap-in fixing (ledge opposite to snap-in direction)	Wanddicke wall thickness	Ausschnittlaenge length of cut-out	Ausschnittbreite width of cut-out
	0.75 to / bis 1.25 1.25 to / bis 2	19.2 <sup>-0.1</sup> 19.4 <sup>-0.1</sup>	12.9 <sup>+0.1</sup> 12.9 <sup>+0.1</sup>



Flachstecker aehnlich  
plug-in sim.  
DIN 46 244-A4.8-0.8

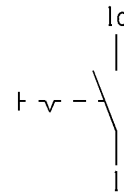


Aufschrift  
Marking



194..  
8(81)/250 ~ 5E4  
12(81)/250 ~  
T125/55

15A 125-250V AC  
1/2 HP 125V AC  
1 1/2 HP 250V AC



Ausschalter 1-polig

Fuer Gerate der Klasse II geeignet  
(Angabe gilt fuer den eingebauten Zustand)

SPST

suitable for appliances of class II  
(remark applicable for mounted state)

Herstellort/-jahr/-woche nach DIN EN 60062  
code of manufacture: place/year/week acc. to DIN EN 60062

fuer Form und Lage FOR SHAPE AND LOC.	☉ =	Allgemeintoleranzen UNTOLERANCED DIMENSIONS				Pause COPY	Blatt SHEET 01	TYP K	Zeichn./DRAWING NO. 19411102	Index
fuer Winkel FOR ANGLE ± 2		PROJEKTION	Abmasse und Nennmassbereiche Angaben in mm	Laenge LENGTH	Radien RADII					
			0-6 ± 0.15 ± 0.2	>6-15 ± 0.2 ± 0.3	>15-30 ± 0.25 ± 0.5			GERAETESCHALTER		
			ALL DIMENSIONS ARE IN MILLIMETRES	>30-70 ±	>70-120 ±			appliance switch		
				>120-200 ±	± 10%			Ersatz fuer/REPLACEMENT OF		
Ausg. ISSUE	Aenderung REVISION	gez. DRAWN BY	Ausg. ISSUE	Aenderung REVISION	gez. DRAWN BY	CAD: NX v4.0		MARQUARDT		
	61734	12.05.09	MUT			gez./DRAWN BY 15.01.09 MUT gepr./CHECKED BY				

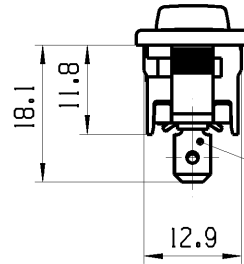
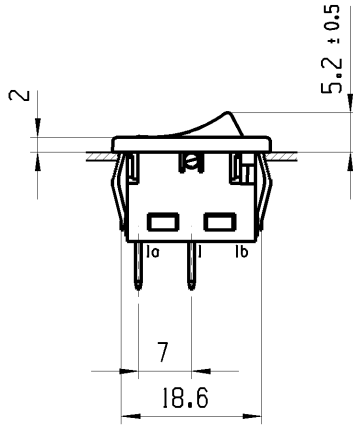
© THIS DRAWING IS THE EXCLUSIVE PROPERTY OF MARQUARDT GMBH. WITHOUT THEIR CONSENT IT MAY NOT BE REPRODUCED OR GIVEN TO THIRD PARTIES.

CONFIDENTIAL

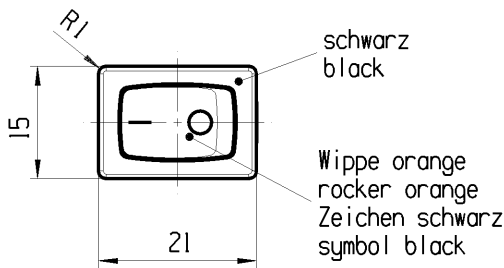
VERTRAULICH

© Alle Rechte bei Marquardt GmbH, auch fuer den Fall von Schutzrechtsmeldungen. Jede Verfuugungsbe-fugnis, wie Kopier- und Weitergaberecht, bei uns.

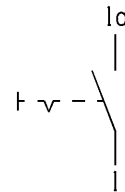
	1	2	3	4
A	Empfohlener Ausschnitt fuer Rastbefestigung (Grat gegenueber Bestueckungsseite) recommended cut-out for snap-in fixing (edge opposite to snap-in direction)	Wanddicke wall thickness	Ausschnittlaenge length of cut-out	Ausschnittbreite width of cut-out
		0.75 to / bis 1.25	19.2 <sup>-0.1</sup>	12.9 <sup>+0.1</sup>
		1.25 to / bis 2	19.4 <sup>-0.1</sup>	12.9 <sup>+0.1</sup>



Flachstecker aehnlich  
plug-in sim.  
DIN 46 244-A4.8-0.8



Achtung! Attention!  
"o" -Stellung = "EIN"  
"o" -position = "ON"



Aufschrift  
Marking



194..  
6(4)/250 ~ 5E4

Herstellort/ -jahr/-woche nach DIN EN 60062  
code of manufacture: place/year/week acc. to DIN EN 60062

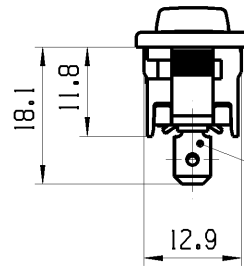
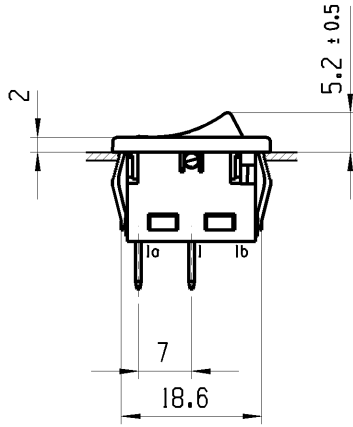
Auf Verpackung/ on box: 4314-430-0200-A

Ausschalter 1-polig  
Fuer Gerate der Klasse II geeignet

SPST  
suitable for appliances of class II

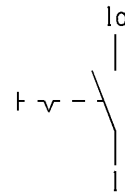
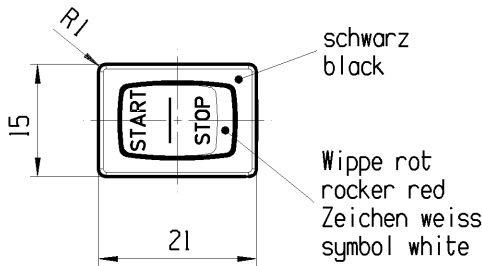
fuer Form und Lage FOR SHAPE AND LOC.	⊙ =	Allgemeintoleranzen UNTOLERANCED DIMENSIONS				Pause COPY	Blatt SHEET 01	TYP K	Zeichn./DRAWING NO. 19411103	Index b
	fuer Winkel FOR ANGLE ± 2	PROJEKTION	Abmasse und Nennmassbereiche Angaben in mm	Laenge LENGTH	Radien RADI					
			0-6 ± 0.15 ± 0.2	>6-15 ± 0.2 ± 0.3	>15-30 ± 0.25 ± 0.5			GERAETESCHALTER		
			ALL DIMENSIONS ARE IN MILLIMETRES	>30-70 ±	>70-120 ±			appliance switch		
				>120-200 ±	± 10%					
b	58030	09.05.08	MUT			CAD: NX v4.0				
a	53490	25.07.07	MUT			gez./DRAWN BY 23.02.07 MUT				
	49557	14.06.07	MUT			gepr./CHECKED BY				
Ausg. ISSUE	Aenderung REVISION	gez. DRAWN BY	Ausg. ISSUE	Aenderung REVISION	gez. DRAWN BY	Ersatz fuer/REPLACEMENT OF V06025123		MARQUARDT		

	1	2	3	4
A	Empfohlener Ausschnitt fuer Rastbefestigung (Grat gegenueber Bestueckungsseite) recommended cut-out for snap-in fixing (ledge opposite to snap-in direction)	Wanddicke wall thickness	Ausschnittlaenge length of cut-out	Ausschnittbreite width of cut-out
		0.75 to / bis 1.25	19.2 <sup>-0.1</sup>	12.9 <sup>+0.1</sup>
		1.25 to / bis 2	19.4 <sup>-0.1</sup>	12.9 <sup>+0.1</sup>



Flachstecker aehnli.  
plug-in sim.  
DIN 46 244-A4.8-0.8

Achtung! Attention!  
"STOP" -Stellung = "EIN"  
"STOP" -position = "ON"



Ausschalter 1-polig  
fuer Gerate der Klasse II geeignet

SPST  
suitable for appliances of class II

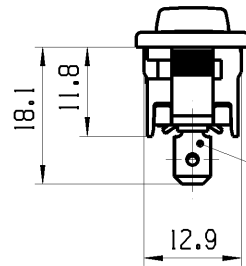
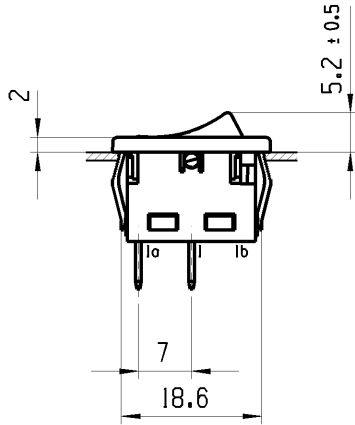
Aufschrift  
Marking

194..

Herstellort/ -jahr/-woche nach DIN EN 60062  
code of manufacture: place/year/week acc. to DIN EN 60062

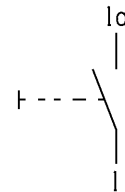
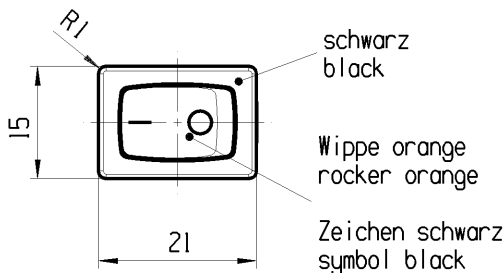
fuer Form und Lage FOR SHAPE AND LOC.	☉ =	Allgemeintoleranzen UNTOLERANCED DIMENSIONS				Pause COPY	Blatt SHEET 01	TYP K	Zeichn./DRAWING NO. 19411105	Index a
fuer Winkel FOR ANGLE. ± 2		PROJEKTION	Abmasse und Nennmassbereiche Angaben in mm	Laenge LENGTH	Radien RADII					
			0-6 ± 0.15 ± 0.2	>6-15 ± 0.2 ± 0.3	>15-30 ± 0.25 ± 0.5			GERAETESCHALTER		
			ALL DIMENSIONS ARE IN MILLIMETRES	>30-70 ±	>70-120 ±			appliance switch		
				>120-200 ±				Ersatz fuer/REPLACEMENT OF V07011104		
								CAD: NX V4.0		
								gez./DRAWN BY 26.10.07 MUT		
								gepr./CHECKED BY		
Ausg. ISSUE	Aenderung REVISION	gez. DRAWN BY	Ausg. ISSUE	Aenderung REVISION	gez. DRAWN BY	 <b>MARQUARDT</b>				

	1	2	3	4
A	Empfohlener Ausschnitt fuer Rastbefestigung (Grat gegenueber Bestueckungsseite) recommended cut-out for snap-in fixing (ledge opposite to snap-in direction)	Wanddicke wall thickness	Ausschnittlaenge length of cut-out	Ausschnittbreite width of cut-out
		0.75 to / bis 1.25	19.2 <sup>-0.1</sup>	12.9 <sup>+0.1</sup>
		1.25 to / bis 2	19.4 <sup>-0.1</sup>	12.9 <sup>+0.1</sup>



Flachstecker aehnli.  
plug-in sim.  
DIN 46 244-A4.8-0.8

Achtung! Attention!  
"o" -Stellung = "EIN"  
"o" -position = "ON"



Aufschrift  
Marking



194..  
6121/250 ~ 5E4

Herstellort/ -jahr/-woche nach DIN EN 60062  
code of manufacture: place/year/week acc. to DIN EN 60062

Schliesser 1-polig  
Fuer Gerate der Klasse II geeignet

SPNO  
suitable for appliances of class II

fuer Form und Lage FOR SHAPE AND LOC.	☉ =	Allgemeintoleranzen UNTOLERANCED DIMENSIONS				Pause COPY	Blatt SHEET 01	TYP K	Zeichn./DRAWING NO. 19411203	Index a
fuer Winkel FOR ANGLE. ± 2		PROJEKTION	Abmasse und Nennmassbereiche Angaben in mm	Laenge LENGTH	Radien RADII					
			0-6 ± 0.15 ± 0.2	>6-15 ± 0.2 ± 0.3	>15-30 ± 0.25 ± 0.5			GERAETESCHALTER		
			ALL DIMENSIONS ARE IN MILLIMETRES	>30-70 ±	>70-120 ±			appliance switch		
				>120-200 ±	± 10%					
						CAD: NX V4.0				
	55108	14.11.07	MUT			gez./DRAWN BY 04.10.07 MUT		 <b>MARQUARDT</b>		
	53823	04.10.07	MUT			gepr./CHECKED BY				
Ausg. ISSUE	Aenderung REVISION	gez. DRAWN BY	Ausg. ISSUE	Aenderung REVISION	gez. DRAWN BY	Ersatz fuer/REPLACEMENT OF V06025600				